
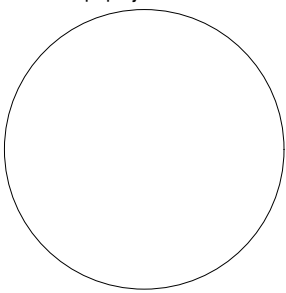




±0,00 = 133.150 m.n.m.

názov stavby	MŠ Slniečnice		
stupeň dokumentácie	ZMENA ÚČELU STAVBY	charakter stavby	REKONŠTRUKCIA
stavebník	miesto stavby		
Mestská časť Bratislava-Petržalka Kutlíkova 17 851 02 Bratislava	Fialová 12 851 07 Bratislava		

názov výkresu	ROZVÁDZAČ RS-06	mierka	-	formát	11x A4
časť PD:	ELEKTROINŠTALÁCIA	dátum	04/2022	paré	

autori projektu	Ing.arch. Ľubomír Novák Ing.arch. Peter Sány	zodp. projektant časti		zodp. projektant časti	
zodp.proj. časti	Ing. Juraj Gall				

stavebný objekt	projekt	profesia	stupeň PD	časť	typ výkresu	číslo výkresu	index
	MS FPBA		E	RP		E03	

0	1	2	3	4	5	6	7	8	9
---	---	---	---	---	---	---	---	---	---

ROZVODNÁ SIEŤ:

3+N+PE ~ 50Hz 400V/230V, TN-S
1+N+PE ~ 50Hz 230V, TN-S

OCHRANNÉ OPATRENIE: ZÁKLADNÁ OCHRANA

Ochrana pred priamym dotykom čl. (STN 33 2000-4-41 čl. 411.2)
- izolovaním živých častí (STN 33 2000-4-41 Príloha A, A.1)
- zábranami alebo krytmi (STN 33 2000-4-41 Príloha A, A.2)

OCHRANNÉ OPATRENIE: OCHRANA PRI PORUCHE

Ochrana pred nepriamym dotykom čl. (STN 33 2000-4-41 čl. 411.3)
- ochranné uzemnenie a ochranné pospájanie (STN 33 2000-4-41 čl. 411.3.1)
- samočinné odpojenie pri poruche v sieti TN (STN 33 2000-4-41 čl. 411.3.2)

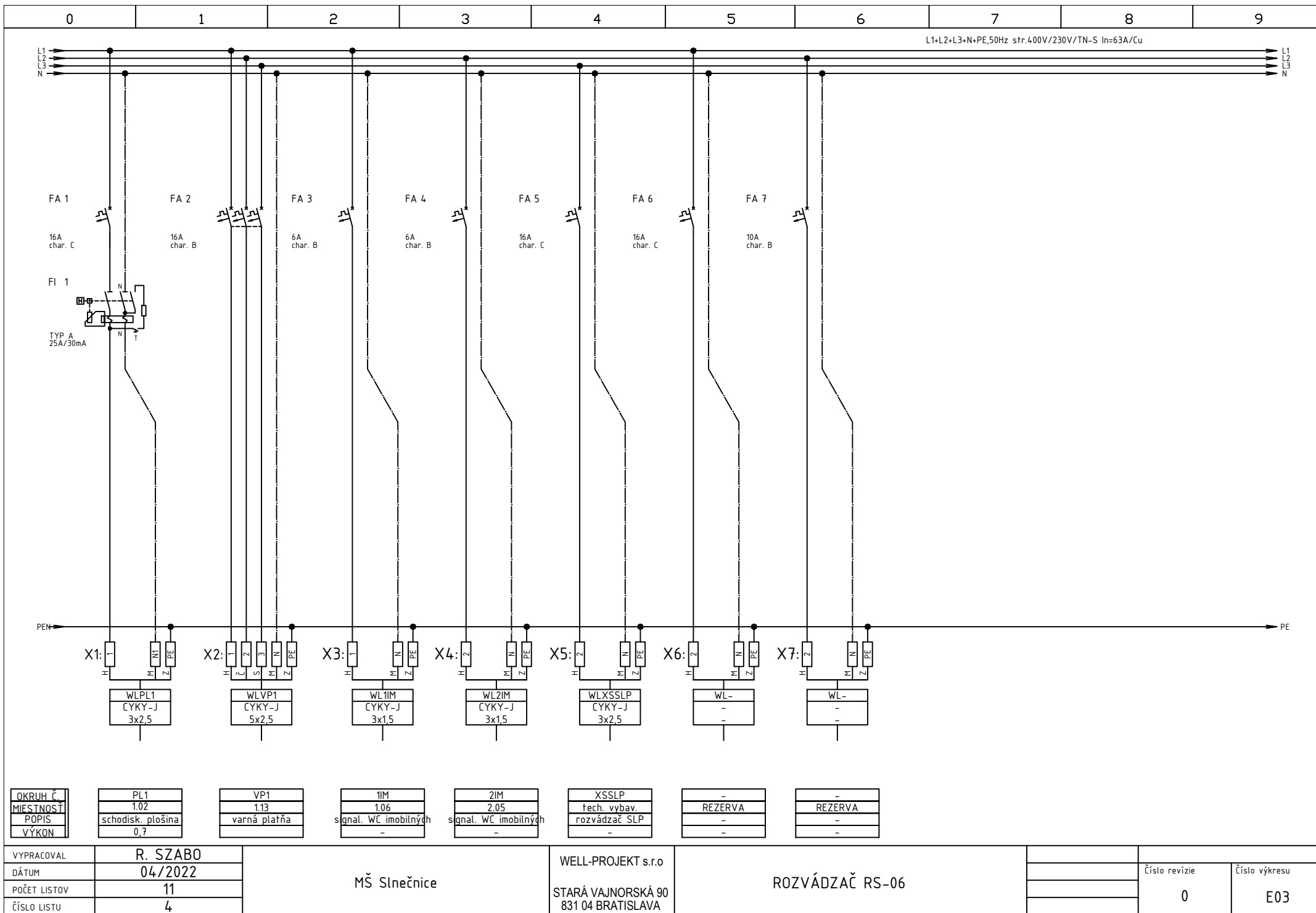
DOPLNKOVÁ OCHRANA (STN 33 2000-4-41 čl. 411.3.3)

- doplnková ochrana prúdovým chráničom RCD (STN 33 2000-4-41 čl. 415.1)
- doplnkové ochranné pospájanie (STN 33 2000-4-41 čl. 415.2)

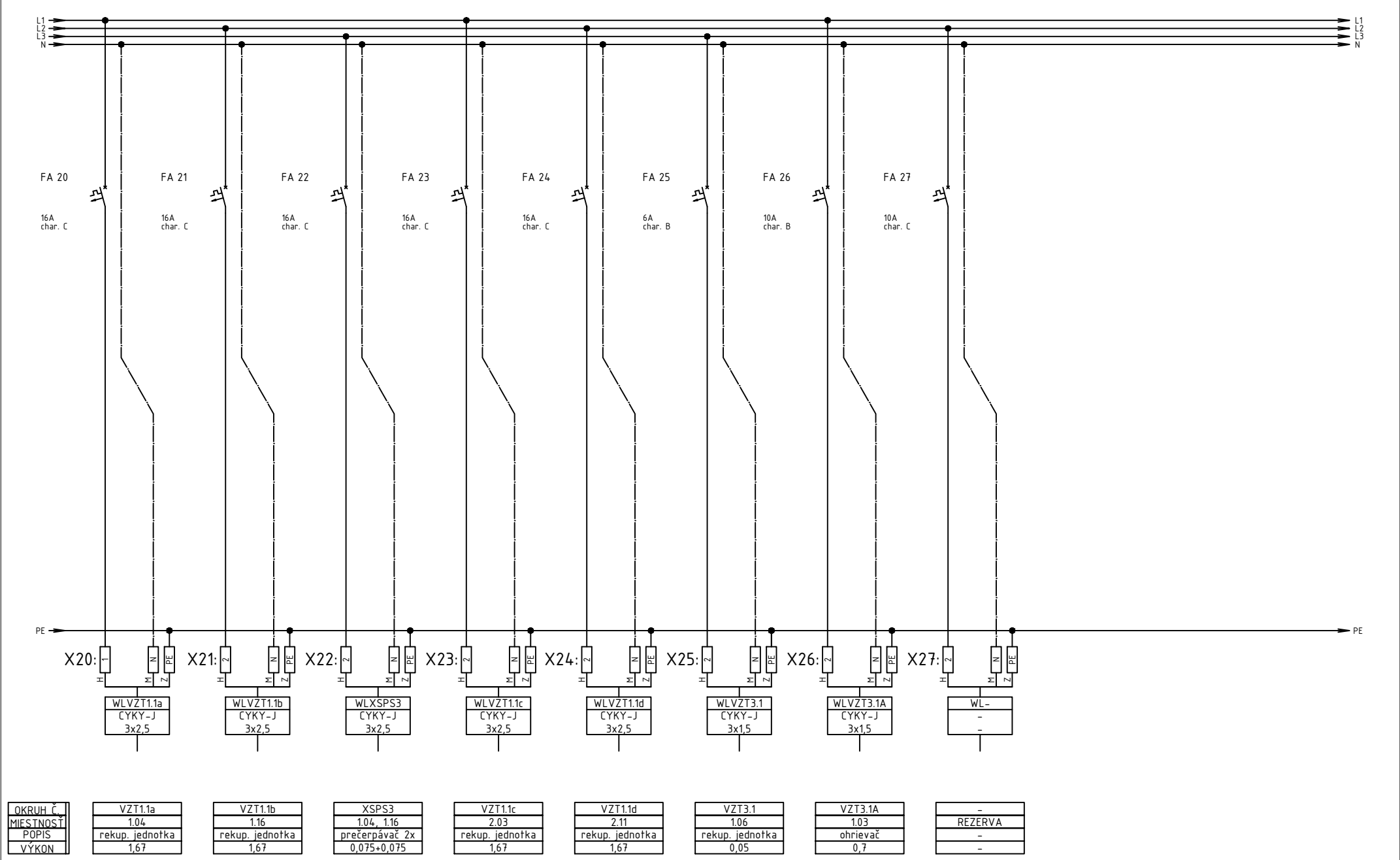
ŠPECIFIKÁCIA ROZVÁDZAČA:

PREVEDENIE: OCEĽOPLECHOVÝ NÁSTENNÝ, 252 modulov
TYP: ABB ComfortLine CA37V
ROZMERY: 1100x800x160 (v x š x h)
KRYTIE: IP40/20
PRÚD: In=63A
Ik" < 6kA
ip < 11,2kA
PRÍVOD: ZHORA
VÝVODY: HORE

VYPRACOVAL	R. SZABO	MŠ Slnčnice	WELL-PROJEKT s.r.o STARÁ VAJNORSKÁ 90 831 04 BRATISLAVA	ROZVÁDZAČ RS-06			
DÁTUM	04/2022					Číslo revízie 0	Číslo výkresu E03
POČET LISTOV	11						
ČÍSLO LISTU	2						

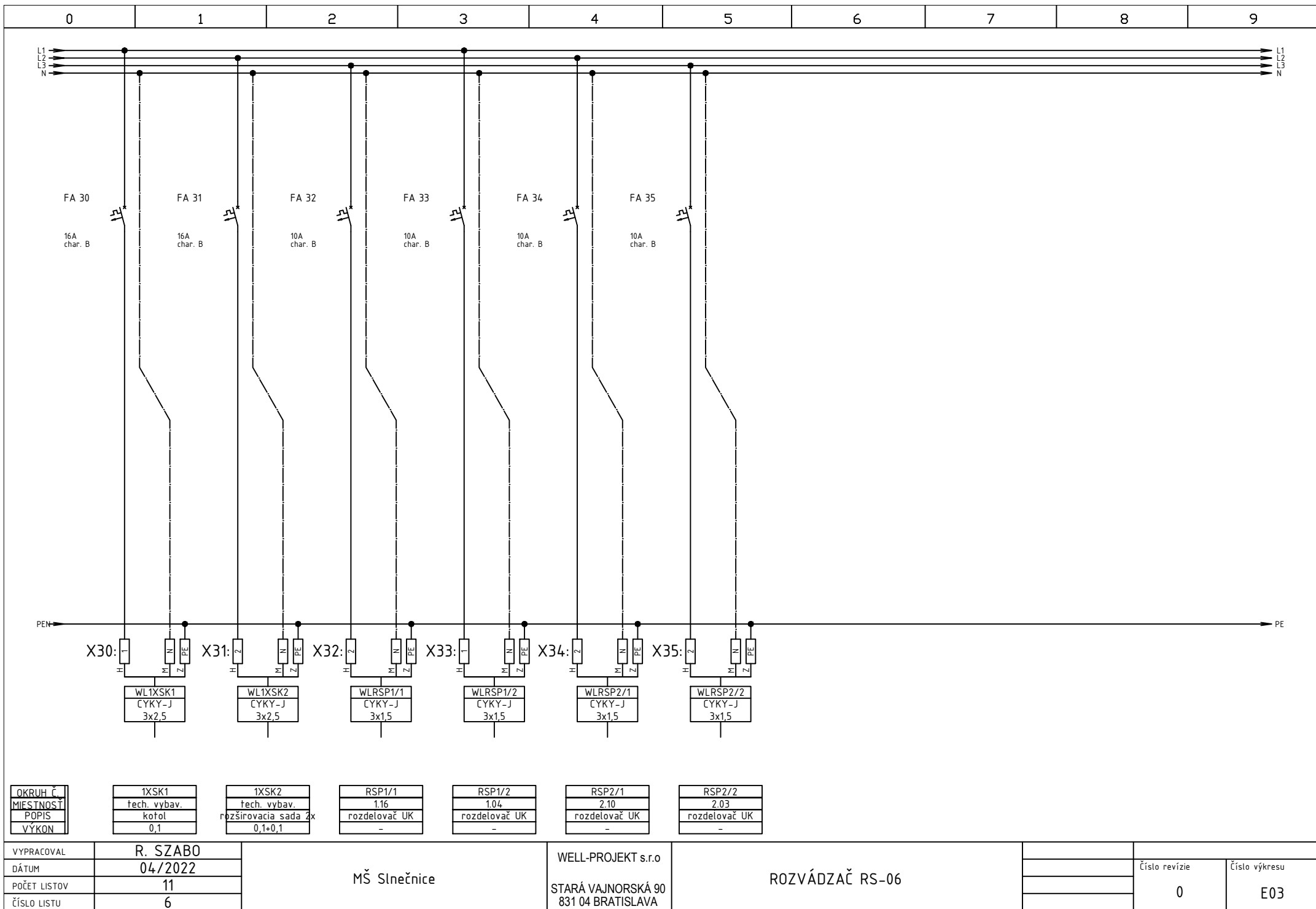


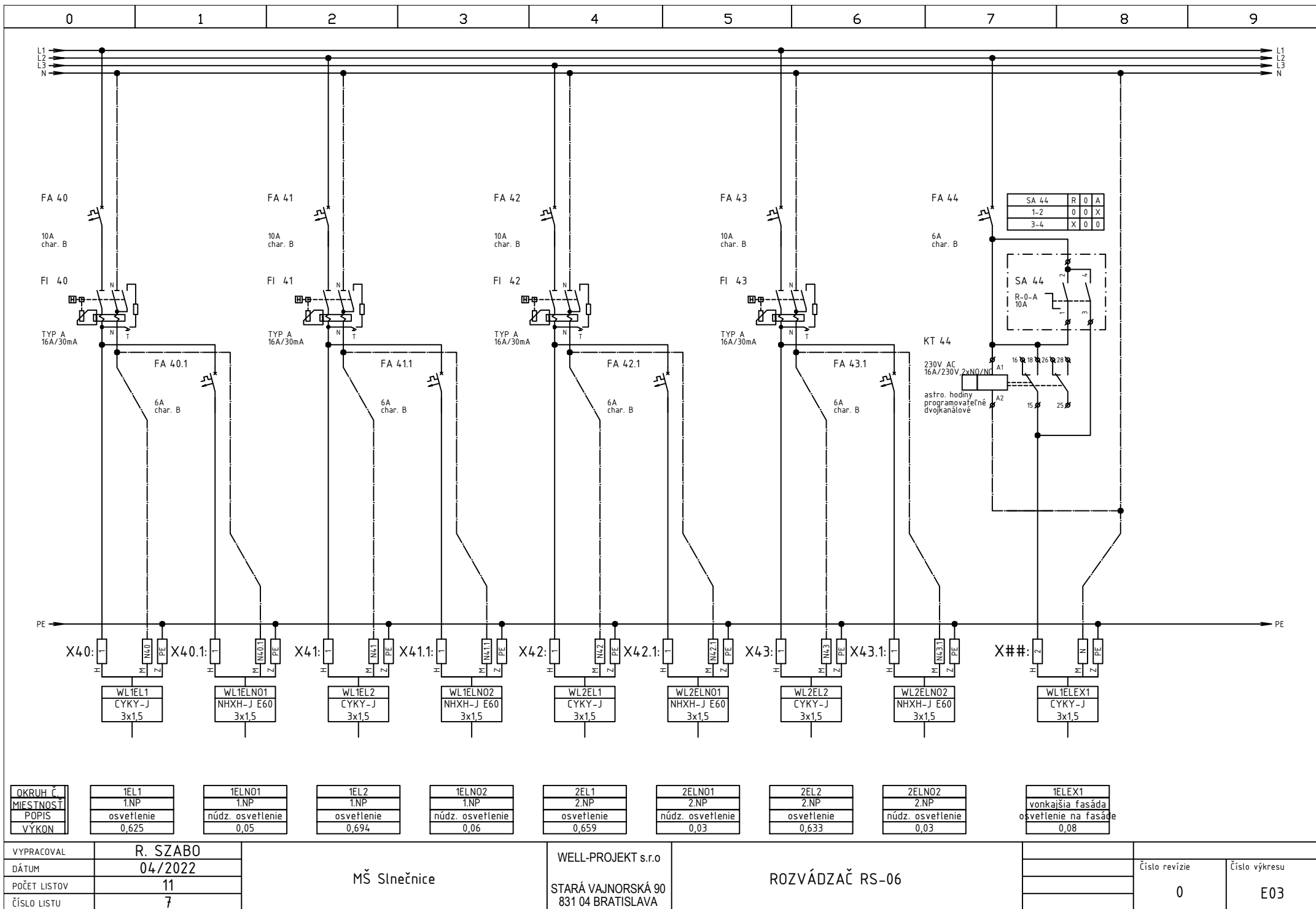
0	1	2	3	4	5	6	7	8	9
---	---	---	---	---	---	---	---	---	---

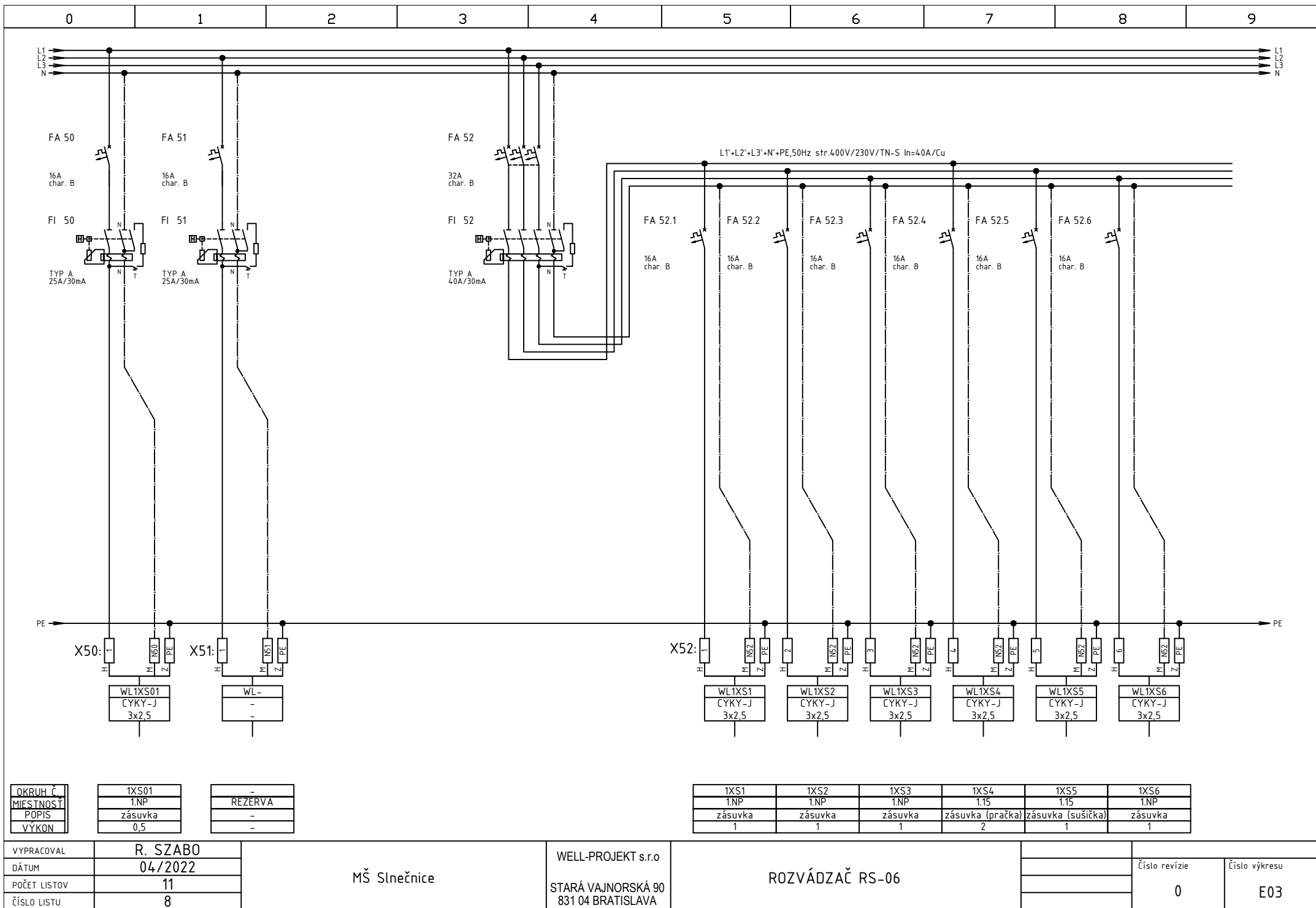


OKRUH Č.	VZT1.1a	VZT1.1b	XSPS3	VZT1.1c	VZT1.1d	VZT3.1	VZT3.1A	-
MIESTNOSŤ	1.04	1.16	1.04, 1.16	2.03	2.11	1.06	1.03	REZERVA
POPIS	rekup. jednotka	rekup. jednotka	prečerpávač 2x	rekup. jednotka	rekup. jednotka	rekup. jednotka	ohrievač	-
VÝKON	1,67	1,67	0,075+0,075	1,67	1,67	0,05	0,7	-

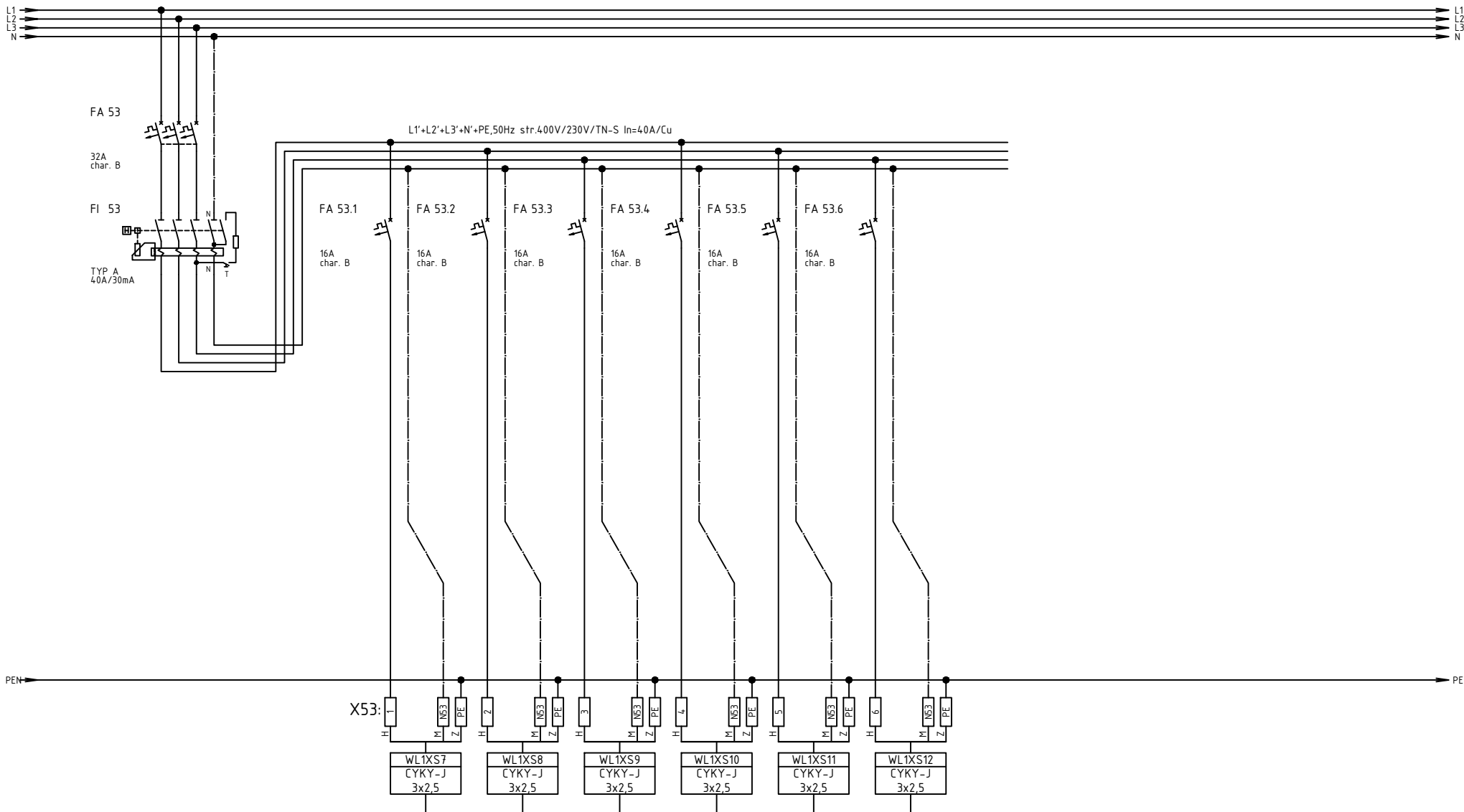
VYPRACOVAL	R. SZABO	MŠ Slnčnice		WELL-PROJEKT s.r.o	ROZVÁDZAČ RS-06			
DÁTUM	04/2022			STARÁ VAJNORSKÁ 90			Číslo revízie	Číslo výkresu
POČET LISTOV	11			831 04 BRATISLAVA			0	E03
ČÍSLO LISTU	5							







0	1	2	3	4	5	6	7	8	9
---	---	---	---	---	---	---	---	---	---

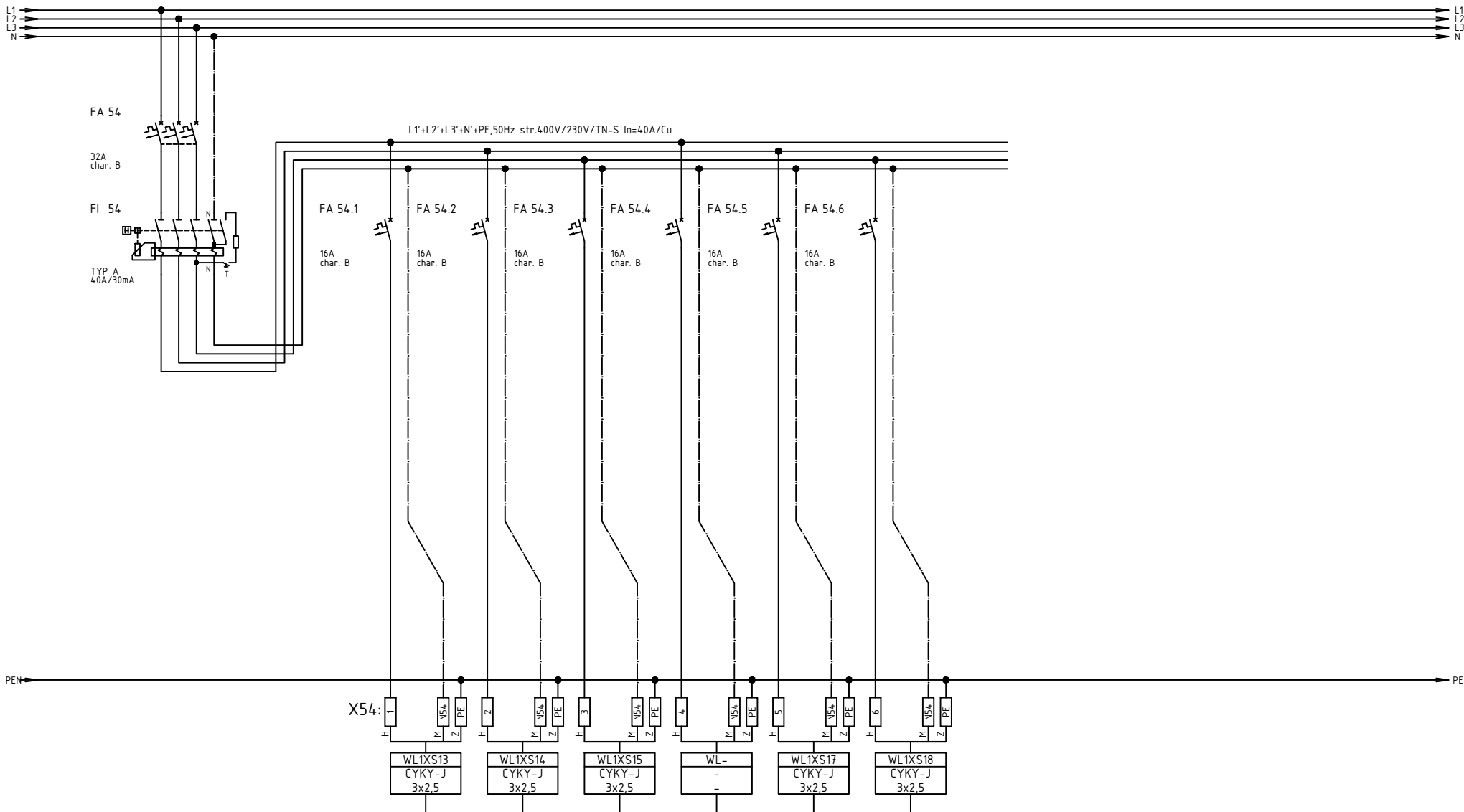


OKRUH Č.
MÍSTNOST
POPIS
VÝKON

1XS7	1XS8	1XS9	1XS10	1XS11	1XS12
1NP	1.08	1.08	1NP	1.10	1.10
zásuvka	zásuvka (pračka)	zásuvka (sušička)	zásuvka	zásuvka (var.plaňňa)	zásuvka
1	2	1	1	3,5	1

VYPRACOVAL	R. SZABO	MŠ Slnčnice	WELL-PROJEKT s.r.o	ROZVÁDZAČ RS-06		
DÁTUM	04/2022					
POČET LISTOV	11				Číslo revízie	Číslo výkresu
ČÍSLO LISTU	9				0	E03

0	1	2	3	4	5	6	7	8	9
---	---	---	---	---	---	---	---	---	---



OKRUH Č.
MIESTNOSŤ
POPIS
VÝKON

1XS13	1XS14	1XS15	-	1XS17	1XS18
1.13	1.13	1.13	REZERVA	1.10, 1.13	1.05, 1.06
zásuvka	zásuvka	zásuvka	-	zás. (prečerp.)	zás. (prečerp.)
0,75	1	1	-	0,64+0,64	0,64+0,64

VYPRACOVAL	R. SZABO	MŠ Slnčnice	WELL-PROJEKT s.r.o	ROZVÁDZAČ RS-06		
DÁTUM	04/2022					
POČET LISTOV	11				Číslo revízie	Číslo výkresu
ČÍSLO LISTU	10				0	E03

